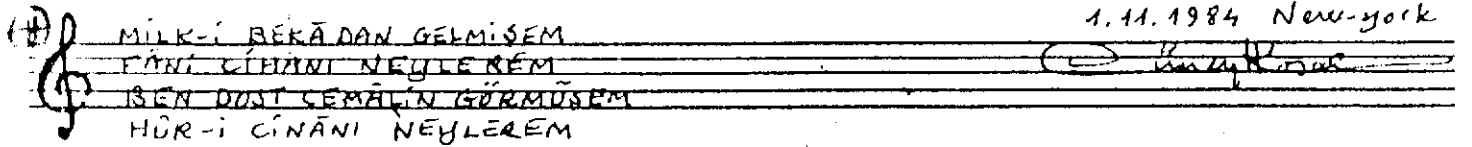
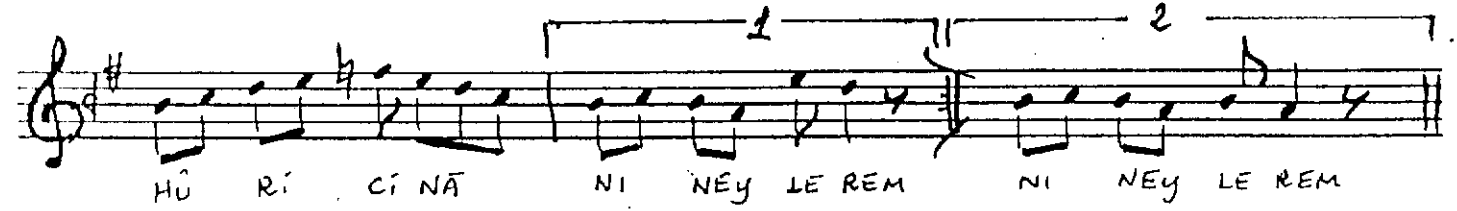
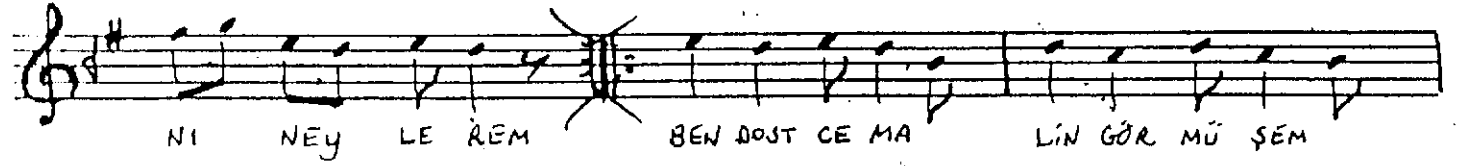


Berte Bursalı Yâliupzâde
Mehmet

Sofyan

GERDÂNIYE İLÂHİ

Göfte: Yunus Emre



VAHDET MEYİNİN CÜR'ASIN
MASUK ELİNDEN İÇMİŞEM
BEN DOST KOKUSUN ALMIŞAM
MİSK-İ HİTÂNİ NEYLEREM

İBBÂHİM, CEBRÂİLE
HİÇ İHTİYACIM KALMADI
MUHAMMEDİM, DOSTA GİDEN
BEN TERCÜMANI NEYLEREM

İSMAİLİM, HAK YOLUNA
CANIMI KURBAN EYLEREM
ÇÜNKÜ BU CAN KURBAN OLUR
BEN KOÇ KURBANİ NEYLEREM

EYYÜBLAYIN SOL MÂŞUKUN
CEVRİN TAHAMMÜL EYLEREM
CİRCİS'LEYİN HAK YOLUNA
GİKMAYAN CANI NEYLEREM

İSA GİBİ DÜNYA KURBAN
GÖRLERİN SEYRÂN EYLEREM
MÜSİ-İ DİDAR OL MUŞAM
BEN LEN TERCÜMANI NEYLEREM

ÂŞIK YUNUS MÂŞUKUNA
VUSLAT BULUNCA MEST OLUR
BEN ŞİŞEYİ CALDIM TAŞA
NÂMUS Ü ÂRİ NEYLEREM